

## El Sistema de estratificación de pacientes con VIH

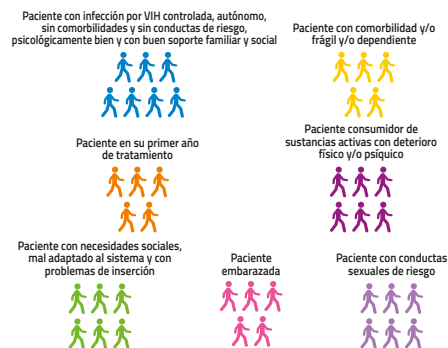
Se enmarca dentro del proyecto National Policy como un paso más en la hoja de ruta hacia la implementación del *Modelo óptimo de atención al paciente con infección por el VIH*.

Consiste en dos herramientas diseñadas por un grupo multidisciplinar de profesionales\*, que permiten identificar o clasificar a los pacientes con VIH según el nivel de complejidad o perfiles diferenciados.

### 1 Estratificación por nivel de complejidad

	Puntos de corte
<b>Complejidad extrema</b>	≥23 puntos
<b>Complejidad alta</b>	<23 y >15
<b>Complejidad media</b>	≤15 y >5 puntos
<b>Complejidad baja</b>	≤5 puntos

### 2 Segmentación en perfiles o grupos diferenciados



Es un primer paso para trabajar la adecuación de la oferta asistencial y de los cuidados a diferentes tipos de pacientes con VIH, contribuyendo así a mejorar su salud y calidad de vida.

\* Compuesto por profesionales expertos en enfermedades infecciosas y VIH, atención primaria, enfermería, geriatría, farmacia hospitalaria y organizaciones de pacientes.

## ¿Qué metodología se ha utilizado?

1	Constitución del grupo de expertos multidisciplinar
2	Revisión bibliográfica de la evidencia sobre sistemas de estratificación y tipologías
3	Identificación de dimensiones y variables a incluir
4	Proceso iterativo de validación de las herramientas mediante cuestionarios y reuniones del grupo de trabajo multidisciplinar.



Entra en

[viivhealthcare.com/es-es/bienvenido/national-policy/](http://viivhealthcare.com/es-es/bienvenido/national-policy/)

Conoce más sobre las herramientas de Estratificación de pacientes con VIH y otros avances hasta la fecha del proyecto National Policy.



National Policy es un proyecto multidisciplinar que establece y desarrolla la hoja de ruta para avanzar hacia la construcción del *Modelo óptimo de atención al paciente con infección por VIH*. Está promovido por GeSIDA y Viiv Healthcare, avalado por CESIDA, SEISIDA, SEFH, SEIMC y RIS y llevado a cabo por médicos (especialistas en VIH, geriatría, epidemiología y atención primaria), farmacéuticos de hospital, enfermeras, psicólogos, gestores y representantes de Salud Pública y ONGs (en representación de las personas que viven con VIH), y con la colaboración de SI-Health.



Las opiniones expresadas por los autores no reflejan necesariamente la posición de GeSIDA



Con el patrocinio científico de la SEIMC



Avalado por:



Avalado por:



Avalado por:



Con el aval de calidad y garantía de:

Las opiniones expresadas por los autores no reflejan necesariamente la posición oficial de la SEIMC

PM-ES-HVX-LBND-200001(v1) 07/2020

## Sistema de estratificación de pacientes con VIH



Avanzando hacia la implementación del Modelo óptimo de atención al paciente con infección por el VIH

Proyecto NATIONAL POLICY

# 1 Estratificación por nivel de complejidad

## ¿En qué consiste?

Es una herramienta que permite la clasificación de pacientes con VIH en 4 niveles diferenciados según su complejidad.

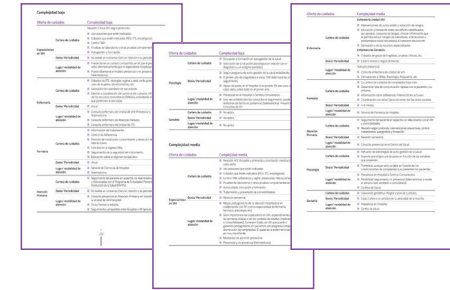
	Puntos de corte
<b>Complejidad extrema</b>	≥23 puntos
<b>Complejidad alta</b>	<23 y >15
<b>Complejidad media</b>	≤15 y >5 puntos
<b>Complejidad baja</b>	≤5 puntos

## ¿Qué utilidades tiene?

- Permite **identificar pacientes** con diferentes necesidades sobre los que actuar de forma proactiva según nivel de complejidad, apuntando mejor a sus necesidades.
- Contribuye a **optimizar la utilización de los recursos**, al permitir adecuar la intensidad de los cuidados al nivel de complejidad o necesidad de los pacientes.
- Permite **gestionar mejor la presión asistencial**, evitando la sobrecarga de los servicios sanitarios y el **burnout de los profesionales**.
- Facilita las **labores de gestión y rendición de cuentas** en función de la complejidad de los pacientes (gasto medio por paciente, etc.)

## ¿Por donde se ha empezado?

Se ha definido la oferta de cuidados multidisciplinar para los segmentos de complejidad baja, media y alta.



Se entiende por oferta de cuidados:

- La secuencia de *prestaciones y cuidados evidenciados* que precisa cada tipología de paciente.
- La *periodicidad o frecuencia* de los mismos.
- El *nivel asistencial, agente y modalidad de prestación* más adecuados.

# 2 Segmentación en perfiles o grupos diferenciados

## ¿En qué consiste?

Es una herramienta que permite la clasificación de pacientes con VIH en 7 perfiles diferenciados, atendiendo a variables clínicas, sociales demográficas y conductuales previamente definidas.

Paciente con infección por VIH controlada, autónomo, sin comorbilidades y sin conductas de riesgo, psicológicamente bien y con buen soporte familiar y social



Paciente en su primer año de tratamiento



Paciente con necesidades sociales, mal adaptado al sistema y con problemas de inserción



Paciente con comorbilidad y/o frágil y/o dependiente



Paciente consumidor de sustancias activas con deterioro físico y/o psíquico



Paciente embarazada



Paciente con conductas sexuales de riesgo

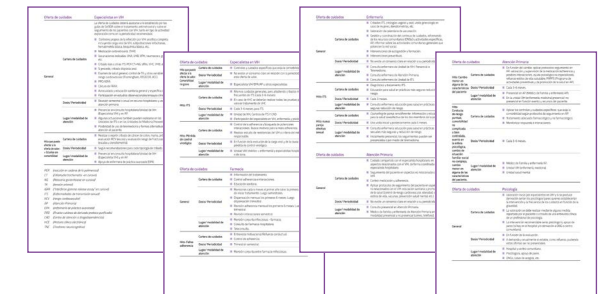


## ¿Qué utilidades tiene?

- Permite **diferenciar segmentos o perfiles específicos de pacientes** con VIH sobre los que poder intervenir proactivamente.
- Permite **consensuar y explicitar anticipadamente las prestaciones y los cuidados** que debería recibir cada perfil y trabajar su estandarización, contribuyendo a reducir la variabilidad clínica.
- Ayuda a disponer de una **clasificación homogénea de pacientes en todas las unidades de VIH, facilitando el trabajo colaborativo** y la gestión proactiva compartida de grupos poblacionales similares.

## ¿Por donde se ha empezado?

Se ha trabajado la oferta de cuidados multidisciplinar para el perfil azul\*



\* Paciente con infección por VIH controlada, autónomo, sin comorbilidades y sin conductas de riesgo, psicológicamente bien, con buen soporte social y familiar, con más de una año de tratamiento antirretroviral y sin presencia de deterioro cognitivo ni deterioro funcional